

19 de juny de 2008



# Compulsa i registre d'entrada/sortida de documents escanejats amb validesa legal

**Barcelona**  
Moll de Barcelona s/n  
08039—Barcelona

**Madrid**  
Ronda de poniente, 6  
28760 – Madrid

**Alex Brusi Terrades**  
[alex@gidocintegral.com](mailto:alex@gidocintegral.com)

**Barcelona**  
C/Llacuna, 162. D. 306  
08018—Barcelona

**Girona**  
C/Pic de Peguera, 15.A-20  
17003—Girona



Compulsa i registre d'entrada/sortida de documents escanejats amb validesa legal

Conferència: Impacte de la Llei 11/2007. Girona 19 de juny de 2008



## 1. Grans apartats de la Llei 11/2007

- ✓ Exposició de motius
- ✓ Títol preliminar: **Àmbit** de la llei i principis generals
- ✓ Títol primer: **Drets** dels ciutadans al relacionar-se amb les AAPP per mitjans electrònics
- ✓ Títol segon: **Règim jurídic** de l'Administració electrònica
- ✓ Títol Tercer: de la **gestió electrònica dels procediments**
- ✓ Títol quart: **cooperació entre AAPP** per l'impuls de l'Administració Electrònica
- ✓ Disposicions addicionals, transitòries i finals



Compulsa i registre d'entrada/sortida de documents escanejats amb validesa legal

Conferència: Impacte de la Llei 11/2007. Girona 19 de juny de 2008



## 2. Objecte i Terminis

### ✓ Objecte

Reconeix el dret dels ciutadans a relacionar-se amb les Administracions Públiques per mitjans electrònics i regula els aspectes bàsics de la utilització de les tecnologies de la informació en l'activitat administrativa



pixelware®

Compulsa i registre d'entrada/sortida de documents escanejats amb validesa legal

Conferència: Impacte de la Llei 11/2007. Girona 19 de juny de 2008

Gidoc  
Integral

## 3. Identificació i autenticació

El **Capítol II** regula les formes de **IDENTIFICACIÓ I AUTENTIFICACIÓ**, tant dels ciutadans com dels òrgans administratius en l'exercici de les seves competències, sent destacable que s'habiliten diferents instruments d'acreditació (DNI electrònic i certificats electrònics).

Ciutadans: DNLe, sistema de firma electrònica avançada, altres sistemes

pixelware®

Compulsa i registre d'entrada/sortida de documents escanejats amb validesa legal

Conferència: Impacte de la Llei 11/2007. Girona 19 de juny de 2008

Gidoc  
Integral

### 3. Identificació i autenticació

Les Administracions Públiques podran utilitzar els següents sistemes per a la seva identificació electrònica i per l'autenticació dels documents electrònics que produeixin:

- Sistemes de firma electrònica basats en la utilització de certificats de dispositiu segur
- Sistemes automatitzats de firma
- Firma electrònica del personal de les AAPP
- Intercanvi de dades en entorns tancats

### 3. Identificació i autenticació

Sistemes de firma electrònica per a l'actuació administrativa automatitzada:

- Segell electrònic basat en certificat electrònic
- Codi segur de verificació vinculat a la AAPP
- La relació de segells electrònics utilitzats per cada AAPP haurà de ser pública i accessible
- Els segells electrònics hauran de ser verificables.



La firma electrònica en l'Administració podrà identificar de forma conjunta el càrrec del firmant i a l'Administració a la que pertany

## 4. Documents i arxius electrònics

- ✓ En el **Capítol IV** de **DOCUMENTS I ARXIVS ELECTRÒNICS**

Emissor	Suport Original	Suport Còpia	Consideració
Públic o Privat	Electrònic	Electrònic	Còpia Autèntica
Públic	Paper	Electrònic	Còpia Autèntica
Privat	Paper	Imatge electrònica	Còpia Vàlida i Eficaç
Públic	Electrònic	Paper	Còpia Autèntica

## 5. Registre d'entrada i sortida

- ✓ El registre de les administracions està àmpliament regulat:
- Article 68 i 69 de la Llei 13/1989 del 14 de desembre, de organització, procediment i règim jurídic de la Administració de la Generalitat de Catalunya
  - Article 35 c) i h), 38, 42.1,2,3 i 4 45.4 i disposició addicional segona de la Llei 30/92 del 26 novembre del Règim Jurídic de las Administracions Públiques i del Procediment Administratiu Comú (BOE núm. 285 del 27 novembre del 1992, modificada por la llei 4/1999 del 13 gener)
  - Decret 360/1994, del 15 de desembre del registro de entrada i sortida de documents de la Administració de la Generalitat de Catalunya
  - Decret 95/1995 del 24 de març de modificació del Decret 360/1994 de 15 de desembre
  - Decret 264/1997 del 17 de octubre de modificació del Decret 360/1994 de 15 de desembre

## 6. Funcionalitats desitjades d'un registre

- Multidioma
- Gestió d'usuaris amb control d'accés
- Digitalització puntual
- Digitalització massiva
- Firma digital
- Indexació Full-text i per camps definits
- Integració amb qualsevol dispositiu de captura: multi funcional, escàner, etc
- Lectura de codis de barres i OCR
- Interfície d'usuari senzilla



Compulsa i registre d'entrada/sortida de documents escanejats amb validesa legal

Conferència: Impacte de la Llei 11/2007. Girona 19 de juny de 2008

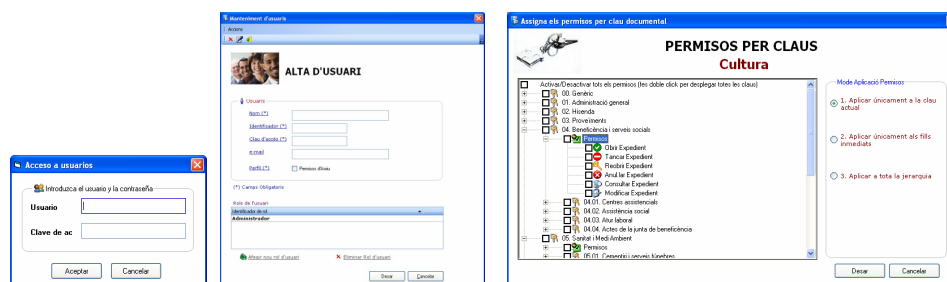


## 7. Breu descripció Registre d'entrada i sortida

Control d'accés amb definició de rols

Permisos a nivell de clau documental

Definició de responsables per cada clau documental



Compulsa i registre d'entrada/sortida de documents escanejats amb validesa legal

Conferència: Impacte de la Llei 11/2007. Girona 19 de juny de 2008



## 7. Breu descripció Registre d'entrada i sortida

### Traçabilitat d'accés i accions realitzades

Quan va ser modificat el registre 2007/0134?  
Qui va crear l'expedient 2004/0143  
Quan i qui va afegir la descripció a l'expedient?  
Qui ha tancat l'expedient del Miquel Fuentes?  
Qui va digitalitzar el document d'entrada 2008/0241  
...



pixelware®

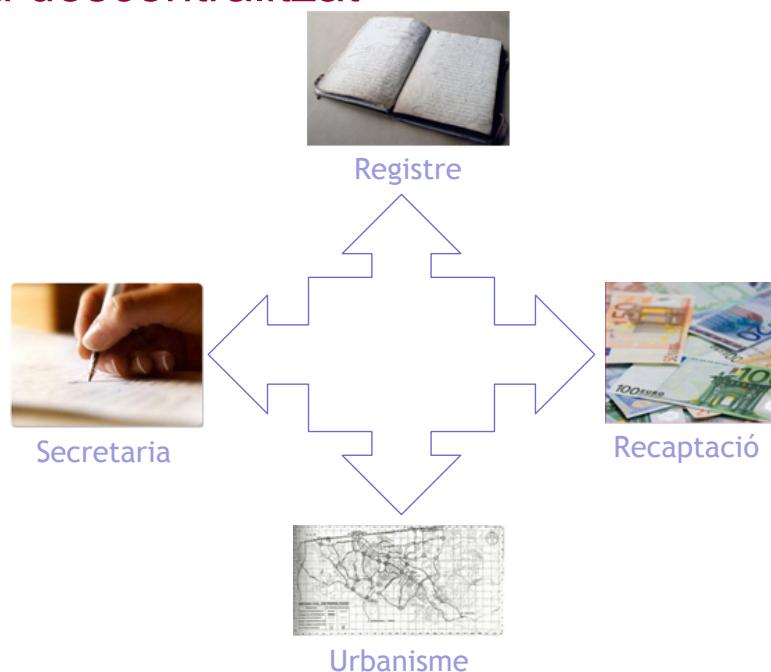
Compulsa i registre d'entrada/sortida de documents escanejats amb validesa legal

Conferència: Impacte de la Llei 11/2007. Girona 19 de juny de 2008

Gidoc  
Integral

## 7. Breu descripció Registre d'entrada i sortida

### Sistema descentralitzat



pixelware®

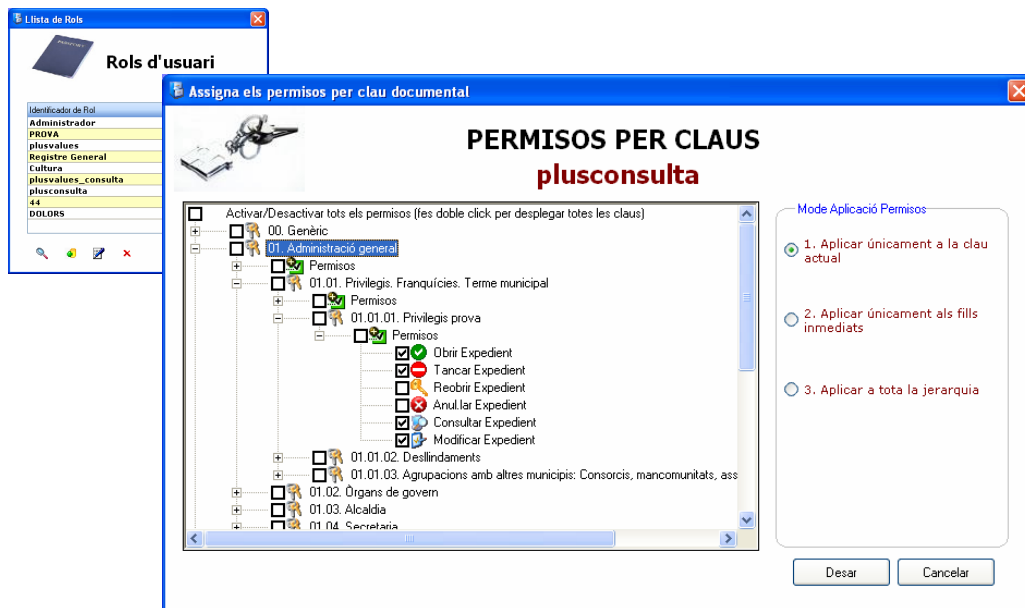
Compulsa i registre d'entrada/sortida de documents escanejats amb validesa legal

Conferència: Impacte de la Llei 11/2007. Girona 19 de juny de 2008

Gidoc  
Integral

## 7. Breu descripció Registre d'entrada i sortida

### Definició d'un quadre de classificació



Compulsa i registre d'entrada/sortida de documents escanejats amb validesa legal

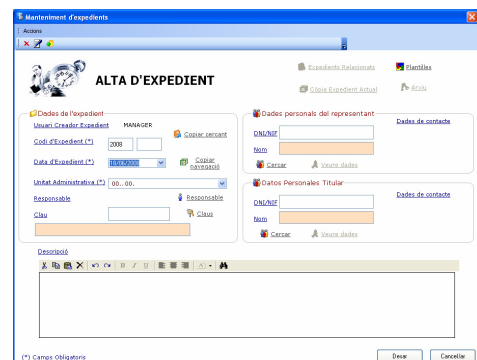
Conferència: Impacte de la Llei 11/2007. Girona 19 de juny de 2008



## 7. Breu descripció Registre d'entrada i sortida

### – Gestió d'expedients

- Un responsable únicament pot crear els seus expedients segons la clau documental
- Visualització dels documents i documents associats a un expedient
- Plantilles d'informació configurables per a la descripció
- Cerques per tots els camps
- Definició d'expedients relacionats
- Accés a expedients limitats per permisos
- ...



Compulsa i registre d'entrada/sortida de documents escanejats amb validesa legal

Conferència: Impacte de la Llei 11/2007. Girona 19 de juny de 2008

